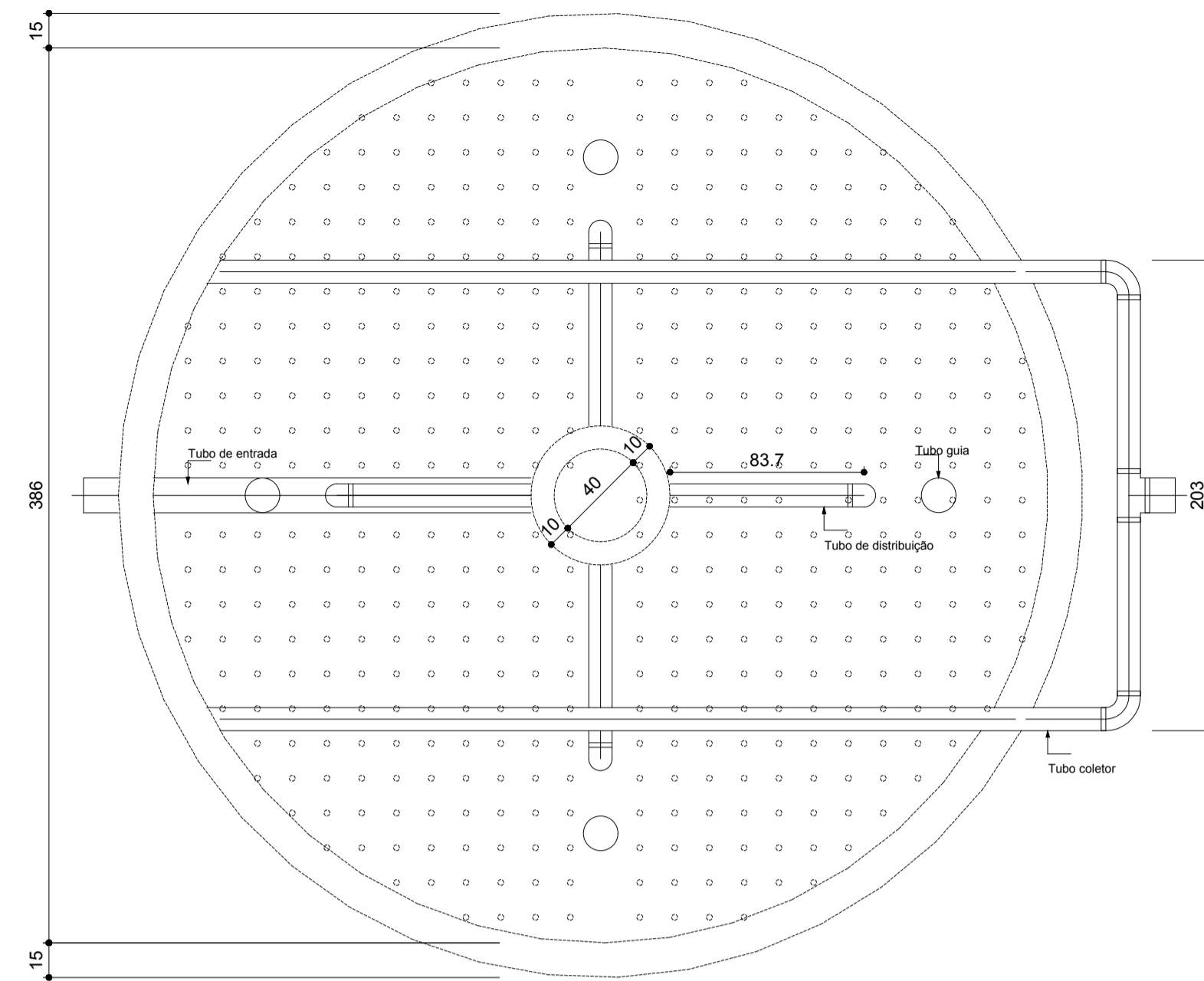
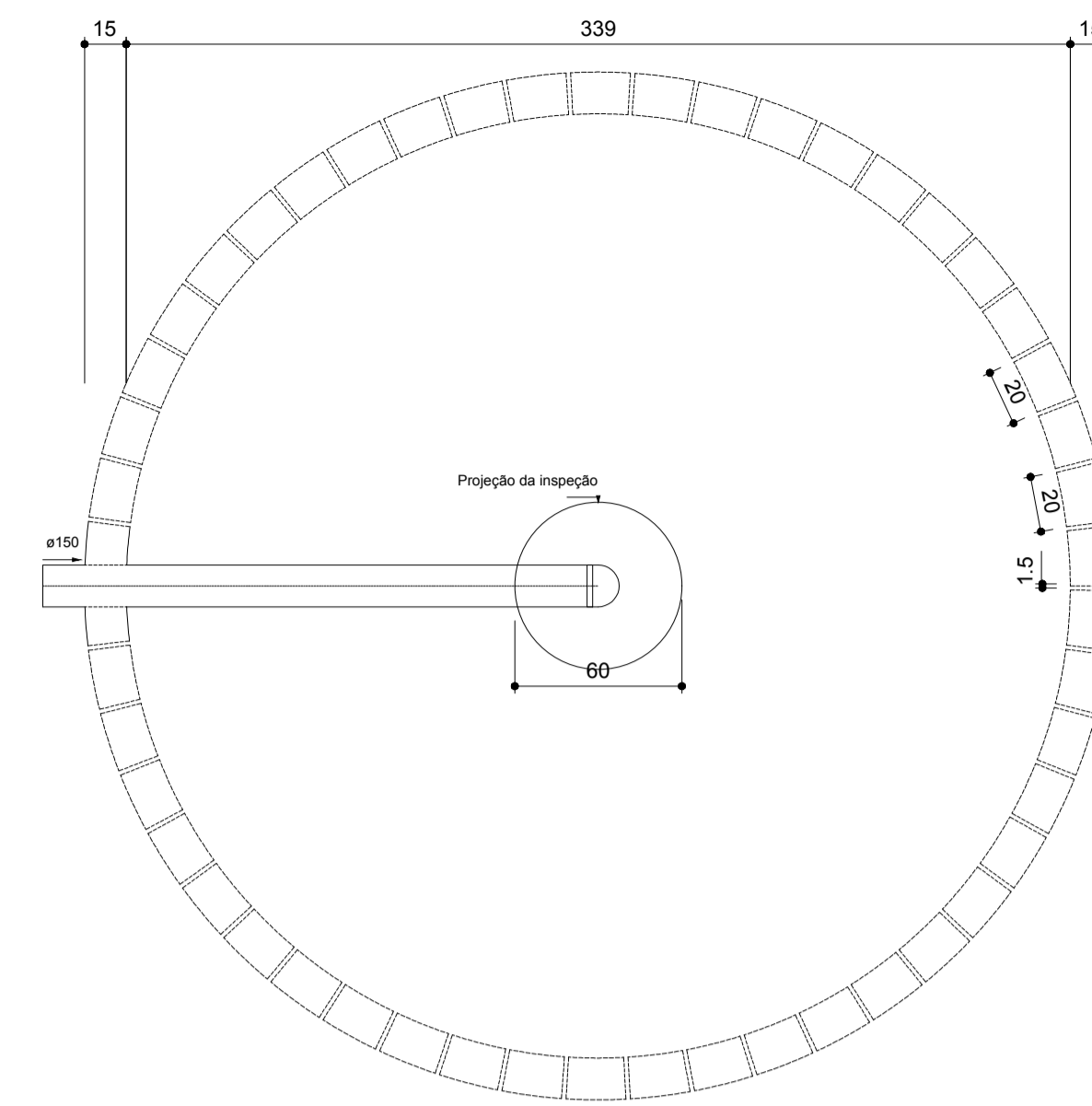


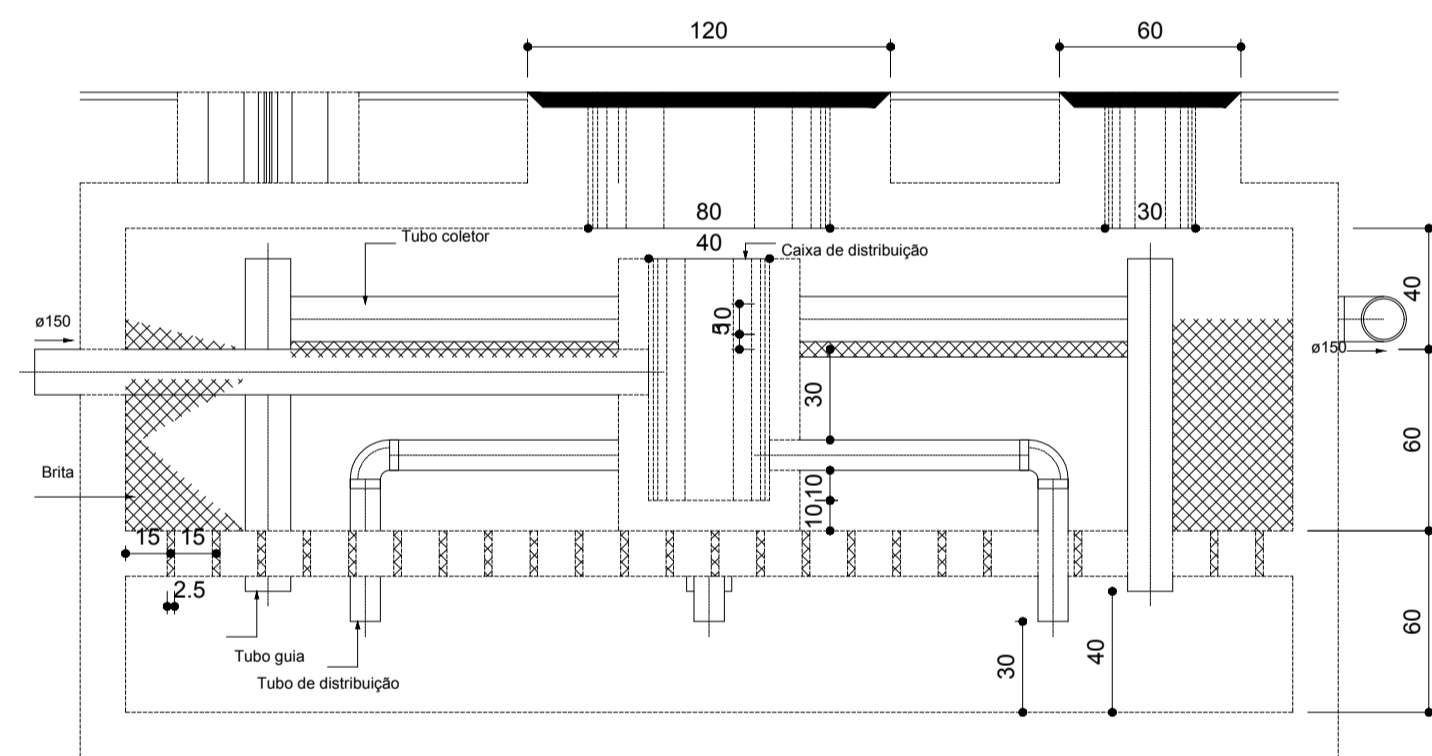
Filtro Anaeróbio  
Planta Baixa - ESC. 1:25



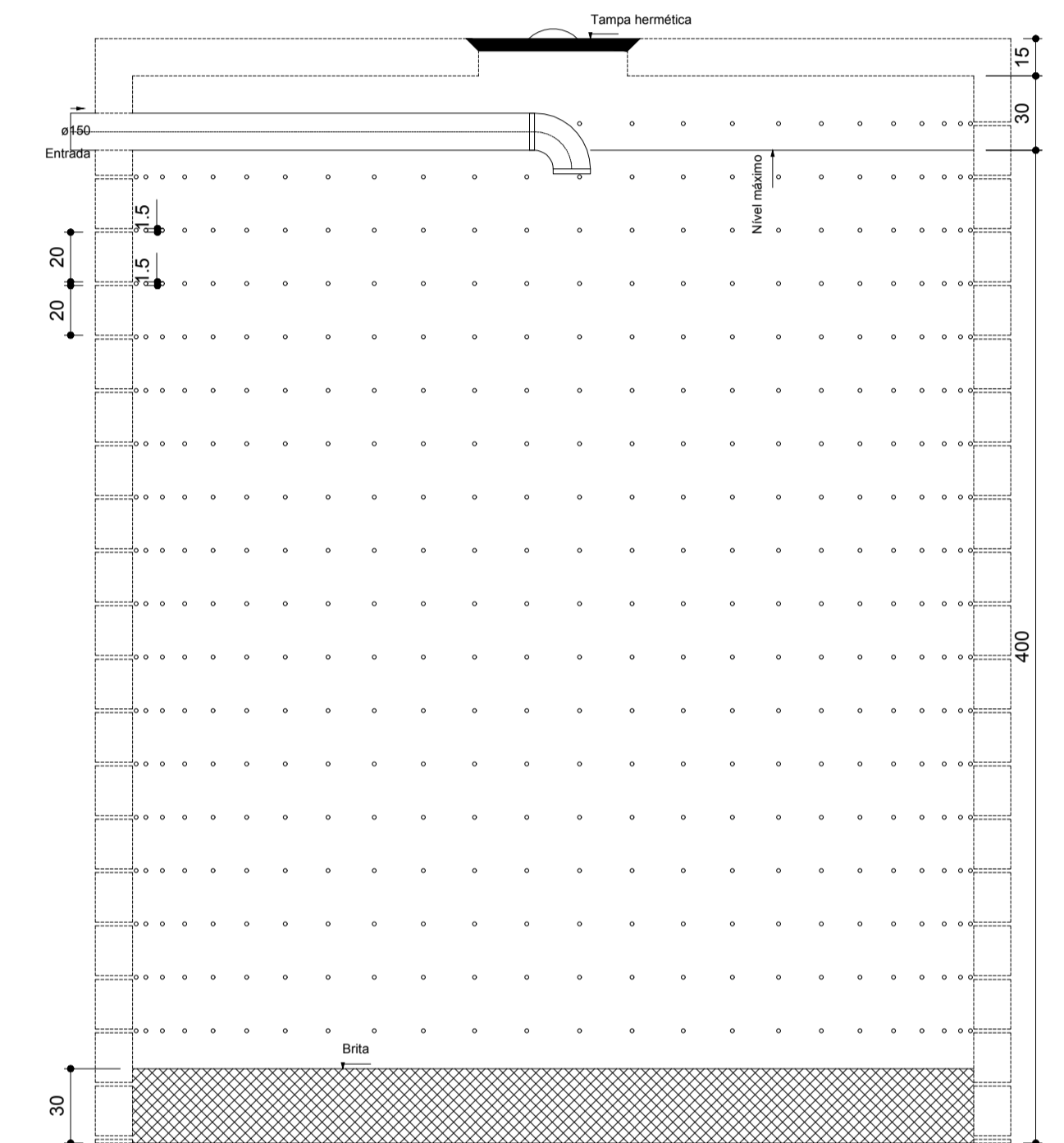
Filtro Anaeróbio  
Corte 2 - ESC. 1:25



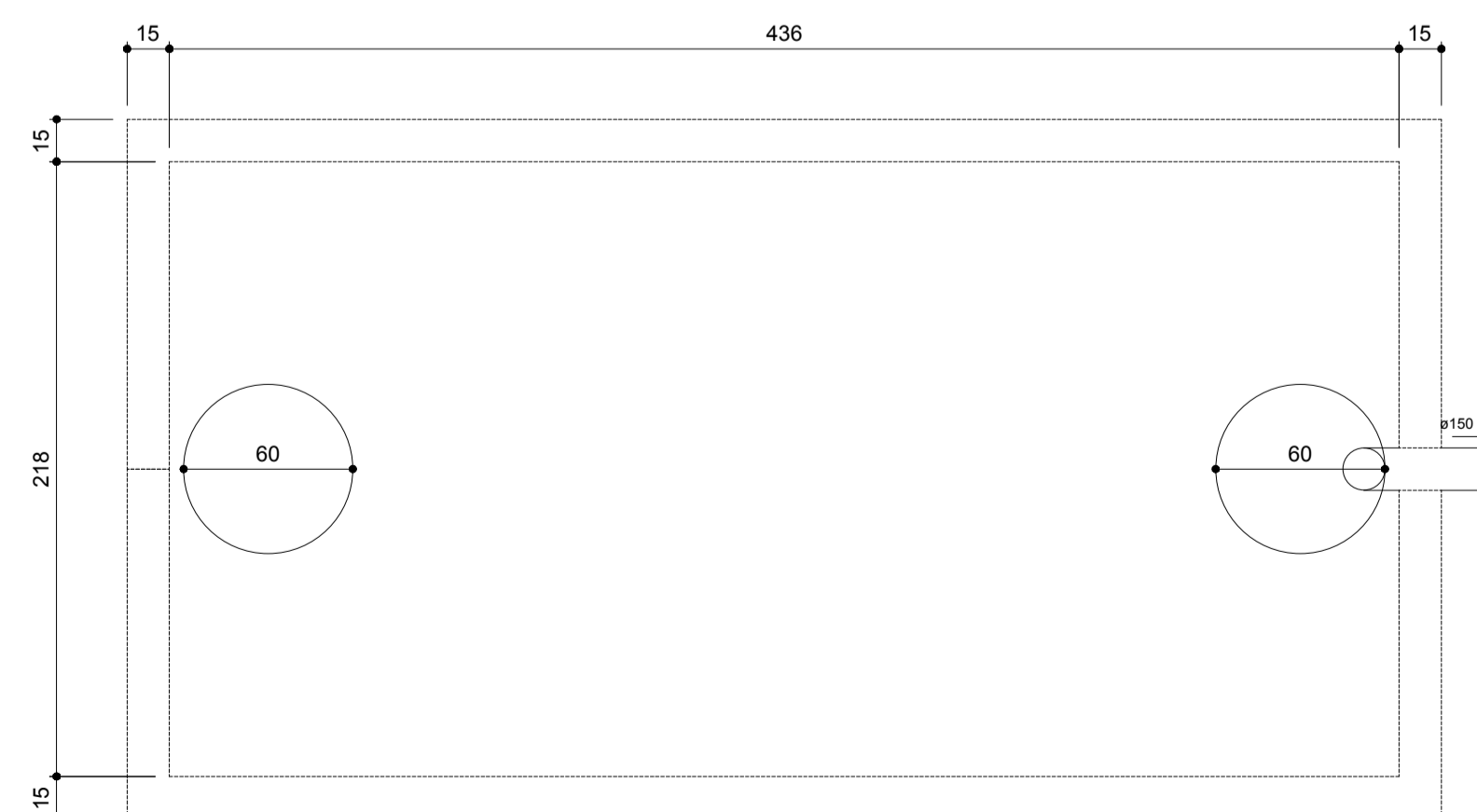
Sumidouro  
Planta baixa - ESC. 1:25



Filtro Anaeróbio  
Corte 1 - ESC.1:25



Sumidouro  
Corte 1 - ESC. 1:25



Tanque Séptico  
Planta baixa - ESC. 1:25



Tanque Séptico  
Corte 1 - ESC. 1:25

 <b>PREFEITURA MUNICIPAL DE PORTO DOS GAÚCHOS</b>				
TIPO DA OBRA:	ESCOLA ESTADUAL JOSÉ ALVES BEZERRA			
PROPRIETÁRIO CPF OU CGC:	PREFEITURA MUNICIPAL DE PORTO DOS GAÚCHOS			
LOCAL E INSCRIÇÃO CADASTRAL:	Endereço: Av. Guilherme Meyer Município de Porto dos Gaúchos - MATO GROSSO			
AUTOR DO PROJETO: CREA:	Evelin Luani Montagna MT 039125			
RESPONSÁVEL TÉCNICO: CREA:	Evelin Luani Montagna MT 039125			
ESCALA: INDICADA	DATA: DEZ/2019	ASSUNTO:	FOLHA Nº	
DESENHO:	PROJETO HIDROSSANITÁRIO - ESGOTO DETALHES		04/04	
E S T A T I S T I C A				
ÁREAS: VER PROJETO ARQUITETÔNICO	% DE OCUPAÇÃO		COEF. APROVEIT.	Nº DE PISOS
	TÉRREO	DEMAIS PAV.		
				<b>01</b>